

RECENSEMENT DE LA POPULATION 2019



Arles Crau Camargue Montagnette

Source INSEE – RP 2008, 2013 et 2019 – chiffres officiels de la population légale appliqués au 1^{er} janvier de l'année 2022. Géographie au 01/01/2010, 01/01/2015 et 01/01/2021.

ÉVOLUTION DE LA POPULATION TOTALE* 2008-2013-2019

CA ACCM



1 445,85 km²

84 820 habitants

-0,2%

2,64%



ARLES

51 243 habitants

-4,45%

-4,8%

758,93 km²



BOULBON

1 527 habitants

+0,3%

-2,1%

19,33 km²



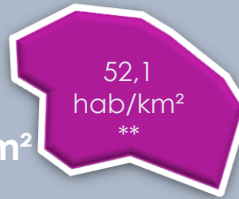
SAINT-PIERRE-DE-MEZOARGUES

220 habitants

-7,2%

-14,1%

4,13 km²



SAINT-MARTIN-DE-CRAU

13 712 habitants

+5,8%

+22,9%

214,87 km²



SAINTES-MARIES-DE-LA-MER

2 165 habitants

-17,3%

-7%

374,61 km²



TARASCON

15 953 habitants

+13,6%

+18,1%

73,97 km²



Evolution de la population totale* sur 6 ans : 2013/2019

Evolution de la population totale* sur 11 ans : 2008/2019

* cf. définitions au verso

** la densité de population est calculée à partir de la population municipale 2019

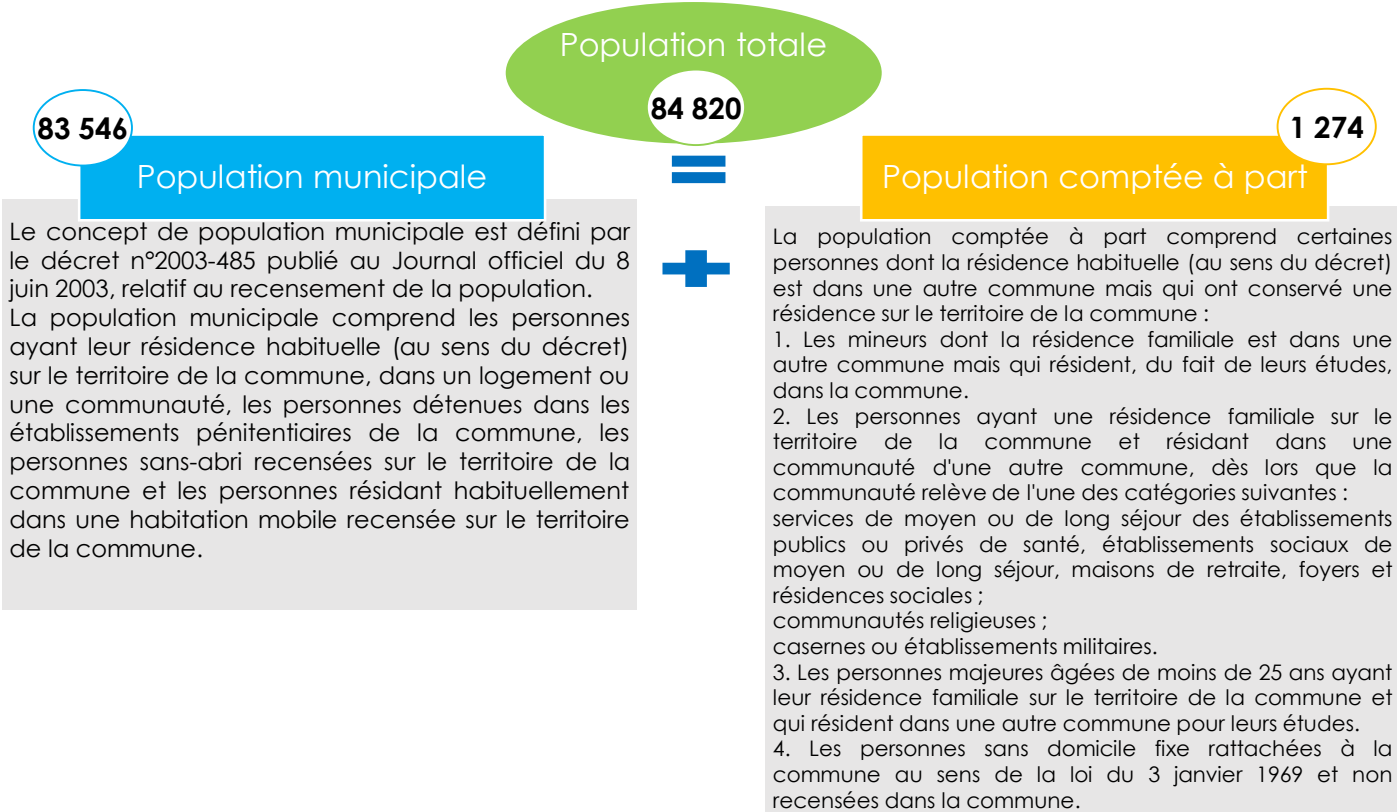
Remarques INSEE

Les populations légales millésimées 2019 entrent en vigueur le 1^{er} janvier 2022. Elles sont par le décret N°2021-1946 du 31 décembre 2021. Elles sont calculées conformément aux concepts définis dans le décret n° 2003-485 du 5 juin 2003 relatif au recensement de la population, modifié par le décret n° 2019-1302 du 5 décembre 2019. A partir des populations légales 2017, la population comptée à part n'intègre plus les personnes sans domicile fixe rattachées à la commune.

Du fait de la crise sanitaire de la Covid-19, l'enquête annuelle de recensement qui devait se tenir en 2021 a été reportée en 2022. L'Insee a adapté ses méthodes de calcul des populations légales pour pallier ce report et continuer à produire des populations légales de qualité chaque année. L'adaptation des méthodes de calcul est présentée dans le document : Adaptation des méthodes de calcul des populations légales suite au report de l'EAR 2021.pdf

RECENSEMENT DE LA POPULATION 2019

ÉVOLUTION DE LA POPULATION TOTALE* 2008-2013-2019



Commune	2008	2013	2019	Evolution 2013/2019		Evolution 2008/2019	
				6 ans		11 ans	
Arles	53 817	53 629	51 243	- 2 386	- 4,45%	- 2 574	- 4,78%
Boulbon	1 559	1 523	1 527	4	0,26%	- 32	- 2,05%
Saint-Martin-de-Crau	11 158	12 961	13 712	751	5,79%	2 554	22,89%
Saint-Pierre-de-Mézoargues	256	237	220	- 17	- 7,17%	- 36	- 14,06%
Saintes-Maries-de-la-Mer	2 327	2 618	2 165	- 453	- 17,30%	- 162	- 6,96%
Tarascon	13 514	14 039	15 953	1 914	13,63%	2 439	18,05%
ACCM	82 631	85 007	84 820	- 187	- 0,22 %	2 189	2,58 %

Commune	2008	2013	2019	Evolution 2013/2019		Evolution 2008/2019	
				6 ans		11 ans	
Arles	52 729	52 566	50 454	- 2 112	-4,02%	- 2 275	- 4,31%
Boulbon	1 538	1 497	1 509	12	0,80%	- 29	- 1,89%
Saint-Martin-de-Crau	10 979	12 737	13 413	676	5,31%	2 434	22,17%
Saint-Pierre-de-Mézoargues	256	227	215	- 12	-5,29%	- 41	-16,02%
Saintes-Maries-de-la-Mer	2 294	2 593	2 144	- 449	-17,32%	- 150	- 6,54%
Tarascon	13 340	13 941	15 811	1 870	13,41%	2 471	18,52%
ACCM	81 136	83 561	83 546	- 15	-0,02 %	2 410	2,88 %